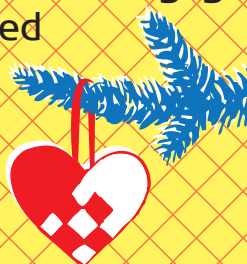


**1** Maden og måltidet skal være en god oplevelse for alle sanser



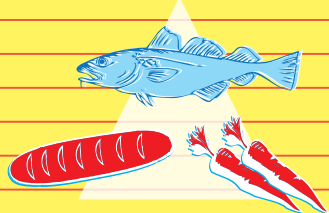
**2** Maden og måltidet skal vægtes højt og have særlig opmærksomhed – både i dagligdagen og ved festlige lejligheder



**3** Maden og måltidet skal favne borgernes ønsker og behov



**4** Maden skal være ernæringsmæssigt sammensat så den overholder sundhedsfaglige anbefalinger



**5** Borgeren på plejecentre og i botilbud skal kunne vælge at spise alene eller i fællesskab med andre



**6** Der skal være tilbud om sociale spisefællesskaber både for borgere i eget hjem, på plejecentre og i botilbud



**7** Borgeren skal tilbydes en aktiv rolle afhængig af evner og ønsker



**8** Hensyn til miljøet er vigtigt, når vi producerer og leverer mad



**Gribskov**  
Kommune

## Mad- og Måltidpolitikens 8 målsætninger

Gribskov Kommune ønsker med Mad- og Måltidspolitikken at bidrage til øget livskvalitet og trivsel hos voksne borgere med fysisk eller psykisk funktionsnedsættelse og borgere, der modtager mad eller hjælp til at indtage og anrette måltider.

Det drejer sig om borgere på botilbudene, plejecentrene og borgere i eget hjem. Politikken har en bred målgruppe, og skal favne mange ønsker og behov.

Derfor skal den omsættes lokalt med plads til forskelle. Tanken er, at Mad- og måltidspolitikens 8 målsætninger skal inspirere til handlingsorienterede lokale politikker eller aktiviteter.

Læs mere og find hjælp til at komme i gang og idekatalog på hjemmesiden [www.gribskov.dk/spisebord](http://www.gribskov.dk/spisebord)

# Mad- og Måltidpolitikens 8 målsætninger

- 1. Maden og måltidet skal være en god oplevelse for alle sanser.** Madens udseende, duft og smag skal være indbydende. De fysiske rammer og det sociale samvær har betydning for borgers lyst til at spise.
- 2. Maden og måltidet skal vægtes højt og have særlig opmærksomhed – både i dagligdagen og ved festlige lejligheder.** Det er vigtigt at markere højtider og årstidernes skiften.
- 3. Maden og måltidet skal favne borgerens ønsker og behov.** Smag, behag og behov er forskellige. Borgeren skal have mulighed for selv at vælge madretter. Der skal være dialog med borgerne om menuer og madplaner.
- 4. Maden skal være ernæringsmæssigt sammensat så den overholder sundhedsfaglige anbefalinger.** Det er vigtigt med opmærksomhed på indsatser for borgere med særlige ernæringsmæssige behov – herunder småtspisende borgere og borgere, der spiser for meget.
- 5. Borgeren på plejecentre og i botilbud skal kunne vælge at spise alene eller i fællesskab med andre.** Indretning af spisemiljøet har stor betydning for lysten til at spise og deltage i fællesskabet.
- 6. Der skal være tilbud om sociale spisefællesskaber både for borgere i eget hjem, på plejecentre og i botilbud.** Godt socialt samvær har betydning for både lysten til at spise og for oplevelsen af måltidet. Caféter på tilbudene og samarbejdet med frivillige kan spille en central rolle.
- 7. Borgeren skal tilbydes en aktiv rolle afhængig af evner og ønsker.** Den aktive rolle kan være at hjælpe med at dække bord, anrette maden, deltage i brugerråd, kostudvalg eller lignende.
- 8. Hensyn til miljøet er vigtigt, når vi producerer og leverer mad.** Det gælder både hvad angår råvarer, produktion, tilberedning og udbringning af mad.

