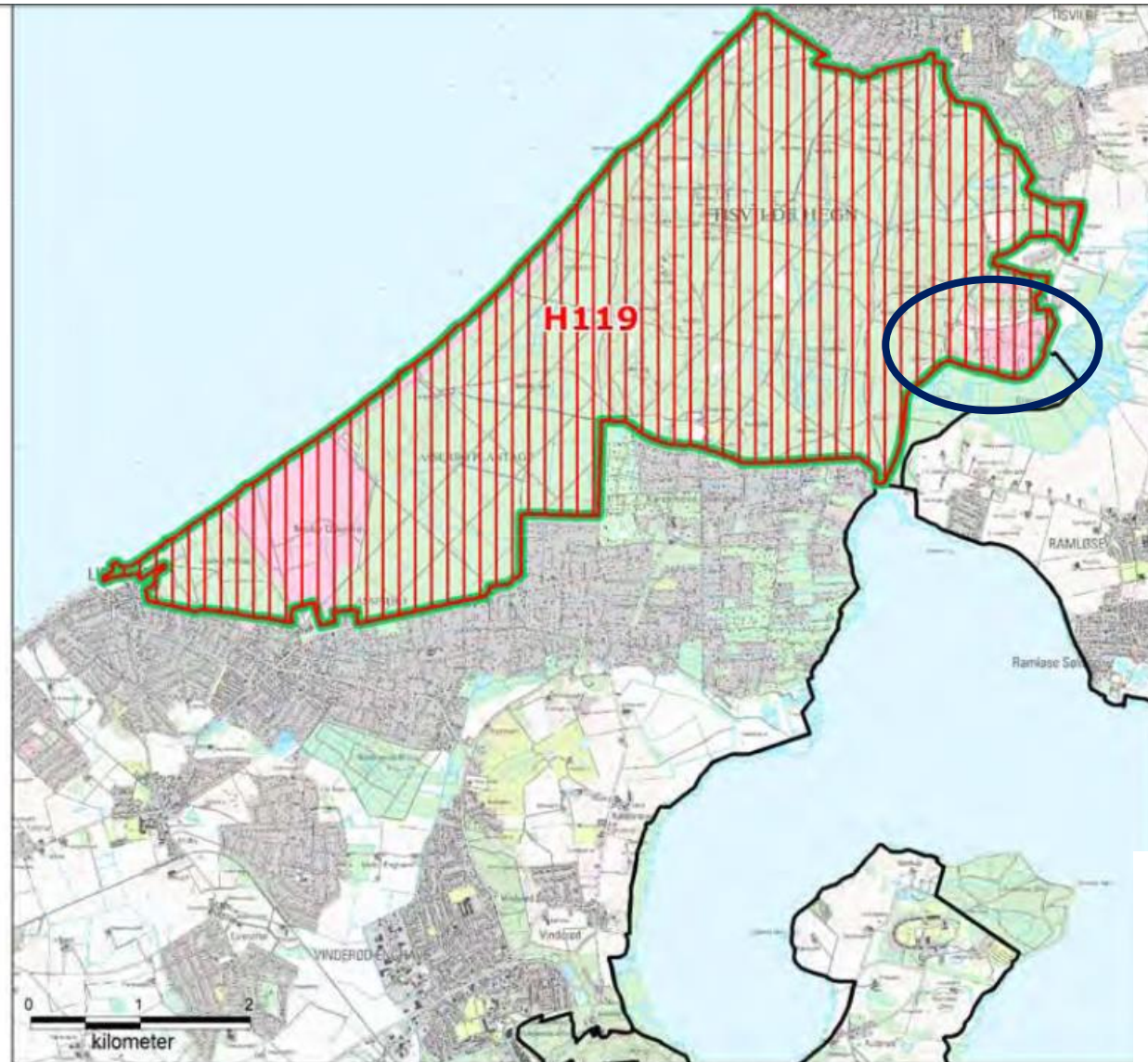

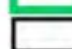




Tibirke Bakker Natura 2000



En del af Natura 2000 område nr. 135
En del af Habitatområde 119

Natura 2000-område N135 Tisvilde Hegn og Melby Overdrev

-  Natura 2000-område N135
-  Øvrige Natura 2000-områder

-  Fuglebeskyttelsesområde
-  Habitatområde

▼ NATURA 2000 områder (1)

▼ Område information

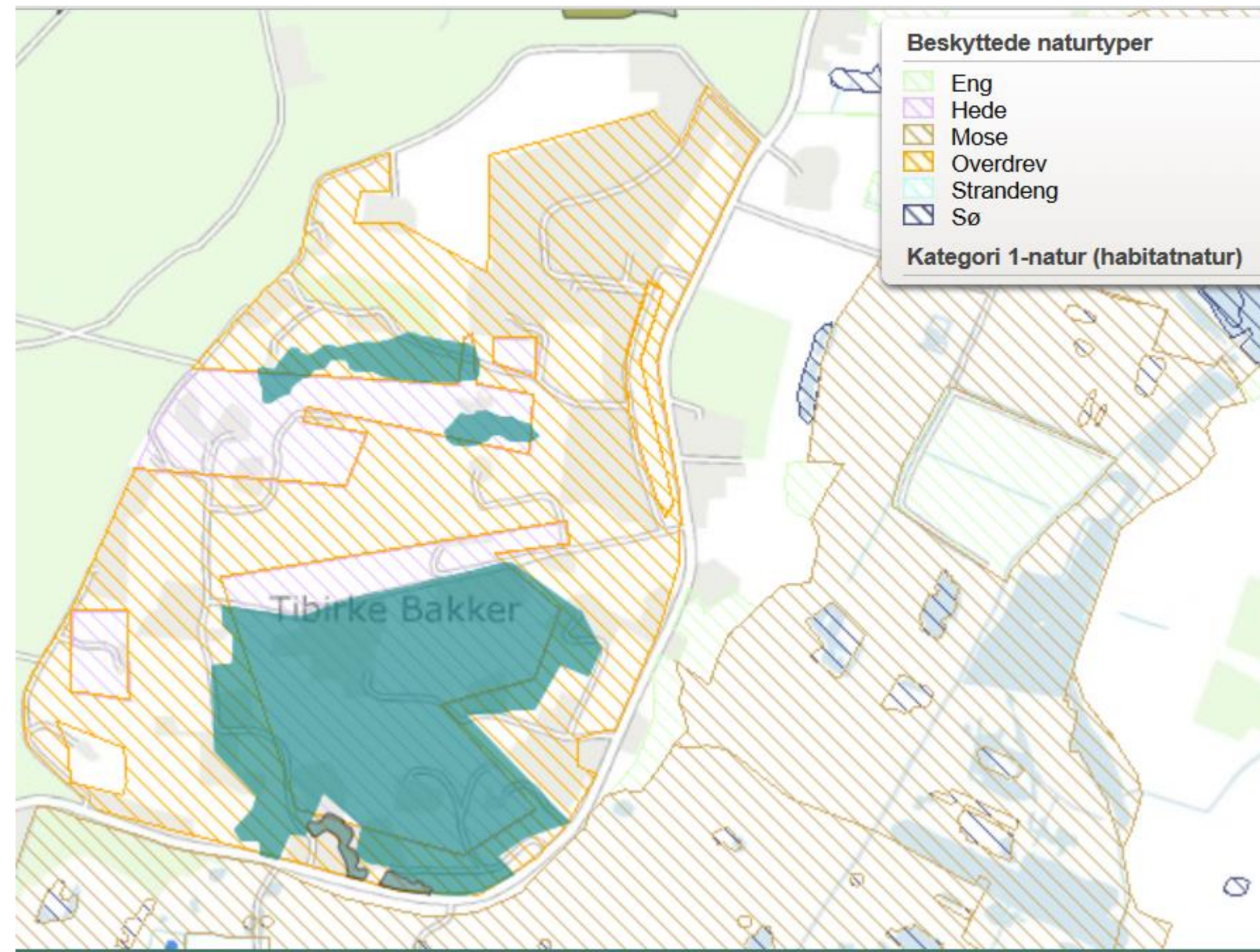
natura2000 nr.: 135
navn: Tisvilde Hegn og Melby Overdrev

Lysåbne naturtyper (2010-2011) - Naturtilstand (0)

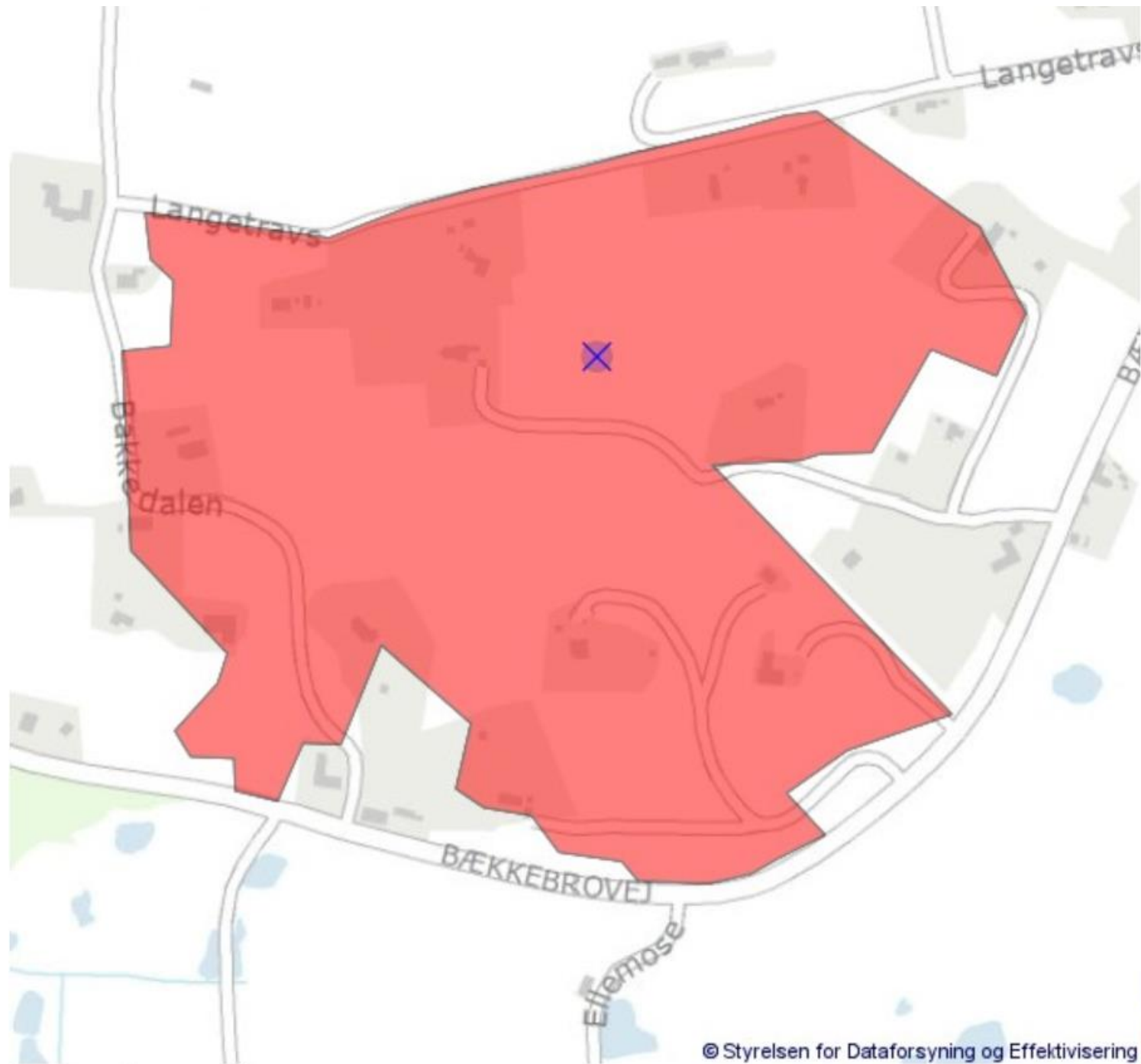


Tibirke Bakker

Beskyttede naturtyper og habitatnatur (mørkegrøn)



Natura 2000 naturtyper i Tibirke Bakker



© Styrelsen for Dataforsyning og Effektivisering

1 Lysåbne naturtyper 2010-2011

Naturtype navn: Enebærklit
Naturtype kode: 2250
Procent: 5
Strukturindeksklasse: 1
Artsindeksklasse: 2
Naturtilstandsklasse: 1
Dato: 20110616

2 Lysåbne naturtyper 2010-2011

Naturtype navn: Grå/grøn klit
Naturtype kode: 2130
Procent: 45
Strukturindeksklasse: 1
Artsindeksklasse: 2
Naturtilstandsklasse: 2
Dato: 20110616

3 Lysåbne naturtyper 2010-2011

Naturtype navn: Klithede
Naturtype kode: 2140
Procent: 50
Strukturindeksklasse: 2
Artsindeksklasse: 2
Naturtilstandsklasse: 2
Dato: 20110616

Data: Miljøgis 11.09.2018

1 Lysåbne naturtyper 2010-2011

Naturtype navn: Enebærklit
Naturtype kode: 2250
Procent: 5
Strukturindeksklasse: 1
Artsindeksklasse: 2
Naturtilstandsklasse: 1
Dato: 20110616

2250 * Kystklitter med *Juniperus* spp.



Klitlandskab med større sammenhængende bevoksninger af ene. Trandum Strand, Nordvestjylland.

Foto: Bert Wiklund.

Kystklitter med krat eller mange buske af enebær.

Typiske arter

Ene.

Tibirke Bakker ligner mere denne type

Enebærkrat på heder, overdrev eller skrænter

5130 *Juniperus communis* vegetation på heder eller kalkrige græsarealer



Tæt bestand af ene. Rye Sønderskov, Midtjylland. Foto: Bert Wiklund.

Enebærkrat på heder, skrænter eller overdrev. Naturtypen findes oftest, hvor kreaturer har afgræsset området og skabt mulighed for, at enebær kan spire og gro. Naturtypen kan på længere sigt blive skygget ihjel af træer, hvis der ikke sker en vis afgræsning.

Typiske arter

Ene, hvidtjørn, arter af rose og slåen.

Udbredelse

Naturtypen forekommer spredt og fåtalligt på hede- og overdrevsområder i det meste af Danmark. Eksempler på naturtypen er Enebærstykket i Rold Skov i Himmerland, dele af Nielstrup Hede på Djursland, bakker ved Salten Langsø i Midtjylland og dele af Jydelejet på Møn.

2130 * Stabile kystklitter med urtevegetation (grå klit)



Grønsværklit med kødkvæg. Skallerup Klit, Nordvestjylland. Foto: Bert Wiklund.

Typiske arter

Tidlig dværgbunke, blød hejre, sandstar, hønsetarmarter, sandskæg, hejrenæb, gul snerre, bredbægret ensian, klitkambunke, bakkeforglemmigej, markkrageklo, sand-rottehale, alm. mælkeurt, klitlimurt, klitstedmoderblomst, smalbladet høgeurt, alm. kongepen, hundeviøl, blåmunke, fåresvingel, rød svingel, smalbladet timian, bidende stenurt, blodrød storkenæb, blød storkenæb, alm. kællingetand, vellugtende gulaks, markbynke, alm. pimpinelle, engrapgræs, engelskgræs og visse arter af mos og laver.

2 Lysåbne naturtyper 2010-2011

Naturtype navn:	Grå/grøn klit
Naturtype kode:	2130
Procent:	45
Strukturindeksklasse:	1
Artsindeksklasse:	2
Naturtilstandsklasse:	2
Dato:	20110616

Naturkvaliteten af den type i Tibirke Bakker kan forbedres. Sandstar er stærkt dominerende. Øvrige arter forekommer ikke eller kun sporadisk.

Vegetation i grå klit med gul snerre. Fanø. Foto: Bert

2140 * Stabile kalkfattige klitter med *Empetrum nigrum* (revling)



Klithede, Nyminddegab, Vestjylland. Foto: Bert Wiklund.

Vegetationen er domineret af revling, lyng eller andre dværgbuske på gamle kystklitter. Ofte er klitterne lave og jævne. Sandet er kalkfattigt grundet lang tids udvaskning.

Typiske arter

Sandstar, revling, farvevisse, klitvintergrøn, hedelyng, klokkelyng, alm. engelsød, alm. kællingetand, bølget bunke, sandhjelme, smalbladet høgeurt, cypresmos, *kostkløvtand* og trind fyrremos.

3 Lysåbne naturtyper 2010-2011

Naturtype navn: Klithede
Naturtype kode: 2140
Procent: 50
Strukturindeksklasse: 2
Artsindeksklasse: 2
Naturtilstandsklasse: 2
Dato: 20110616

Ligner mere denne type

Indlandsklitter med lyng og revling

2320 Klithede med
Calluna og *Empetrum nigrum*



Flyvesand med lyng og revling. Harrild Hede, Midtjylland. Foto: Bert Wiklund.

Typiske arter

Hedelyng, engelsk visse, håret visse og revling.

Udbredelse

Naturtyperne hører til istidens udvaskningsletter omkring Nordsøen og Østersøen, men findes kun få steder i Danmark, især i Jylland. Eksempler på naturtypen findes på Borris Hede i Vestjylland og på Sepstrup Sande og Randbøl Hede i Midtjylland.

Indlandsklitter med åbne græsarealer med sandskæg og hvene

2330 Indlandsklitter med åbne *Corynephorus* og *Agrostis* græsarealer



Spredt bevoksning af sandskæg mellem nøgne sandpartier på hedebakke. Galgebakke, Bredlund Plantage, Midtjylland. Foto: Bert Wiklund.

Åbne græs- eller urtebevoksninger på klitter, hvor sandet er omlejret fra smeltevandsaflejringer. Naturtypen er ofte artsfattig og indeholder mange enårige arter.

Typiske arter

Sandskæg, sandstar, hvenearter, vårspergel, flipkrave og laver (*Cladonia* og *Cetraria*).

Udbredelse

Naturtypen findes pletvis på de jyske indsander. Eksempler på naturtypen findes på Borris Hede i Vestjylland og på Sepstrup Sande og Randbøl Hede i Midtjylland.

Denne type er ikke registreret – fylder kun lidt
Sandskæg, Sand-star, Blåmunke og rensdyrlav
Foto: Tibirke Bakker 21. juni 2018

